



AIDALAI
MECANO
TRIBUTO

SINOPSIS

“**Aidalai**” Es mucho más que un concierto. Es un espectáculo de luz y color que rinde homenaje al que ha sido el grupo de Pop más conocido del panorama nacional, MECANO.

Desde su último concierto en Valladolid en el año 92 el grupo no se ha vuelto a reunir para dar conciertos y pocos son los que se han atrevido a interpretar su repertorio en directo.

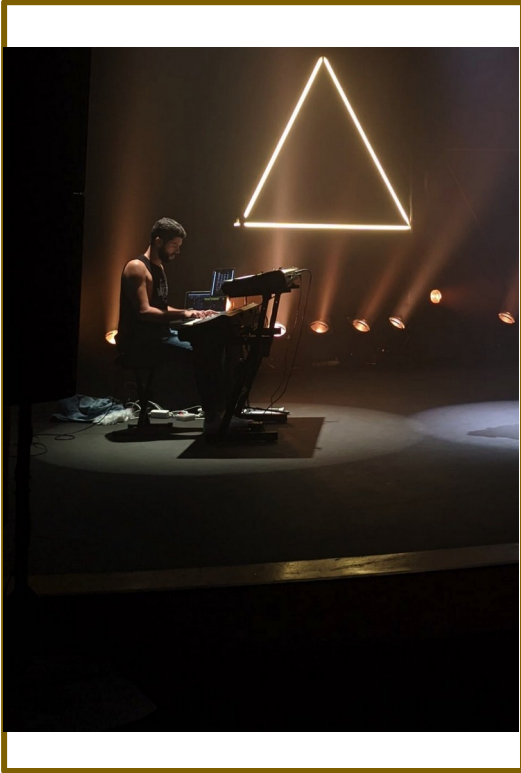
Con una voz muy conseguida y dos músicos multiinstrumentistas. **Aidalai** nos lleva de la mano en un viaje a través del tiempo en el que el público bailará, cantará y posiblemente llorará recordando muchos de los temas que fueron banda sonora de sus vidas.

Música perfectamente estudiada, luces sincronizadas con el show, guitarras, keytars, teclados, nieve, humo... y un enorme triángulo como centro del escenario que cambia de color para crear la atmósfera necesaria y llevarnos a una década de canciones para el recuerdo.

“El tiempo pasa, las cosas se ponen en su sitio
y dos generaciones después todo sigue igual.
MECANO sigue siendo aclamado.
Es el momento **Aidalai**.”



FICHA ARTISTICA



DANI MILLAN

Pianista y Teclista del cantante Nico Montero, así como de grandes grupos com “ Rocon de Pollo” o del grupo de Rock “ Los Comix “.

Organista para La Catedral de Cadiz.

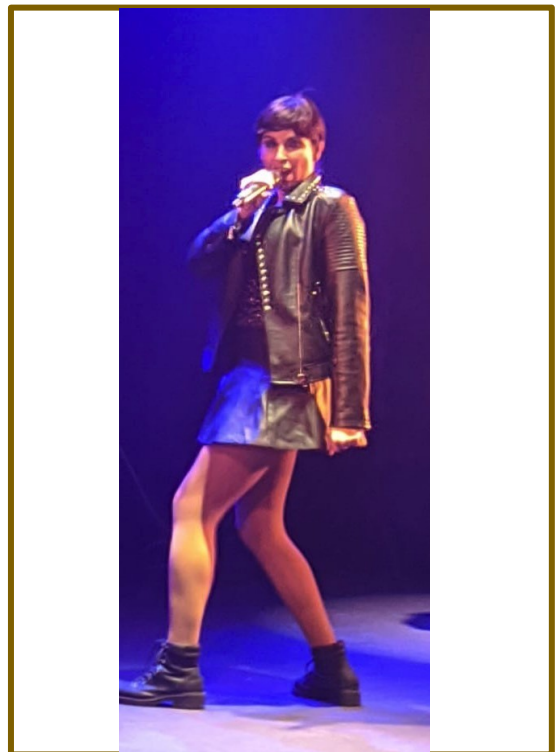
Un enamorado del grupo Mecano y director musical de este Tributo.

Pianista de estudio y productor musical que sin duda hace de este tributo que las armonías y las melodías se puedan llevar a cabo.

CARMEN COTE

Cantante y actriz, reconocida en el mundo de las artes escénicas, con grandes papeles como, en Bella El Musical. Actual cantante en grandes orquestas, y por supuesto nuestra “Ana Torroja “ con una voz y una sensibilidad atronadora.

Una voz que sin duda te va a recordar a Mecano que junto a sus bailes te enamoraran.





DANIEL DE LA LLAVE

Guitarrista procedente del Rock & Roll y del Rock Metal, guitarra que da al grupo la fuerza de esas guitarras poderosas con distorsiones que Mecano utilizaba en muchos de su estribillos.

Guitarra acústica que también maneja a la perfección gracias a las mejores baladas del Rock que todos conocemos. Sin duda alguna energía pura en el escenario de **Aidalai**.

HUMBERTO LÓPEZ

La piedra angular del proyecto **Aidalai**. Técnico de sonido y productor musical en **FlowBeach Records**.

Centra su carrera en musicales y producciones teatrales, a la vez que ha sido el técnico de sonido de directo en giras de artistas como Merche, El regreso de la Década en vivo, Ecos del Rocio, David Barrul, Aslandticos y un largo etc de artistas.



En **FlowBeach Records** y de la mano de Humberto López se han grabado, mezclado y programado las secuencias de apoyo que se utilizan en el show directo y es el responsable de la programación del espectáculo de luces y efectos que acompañan a **Aidalai**.



FICHA TÉCNICA

AIDALAI dispone de su propio soporte de motorización por in-ear así como el backline que utilizan en concierto (teclados, keytar, acordeón, bajo, guitarras, etc).

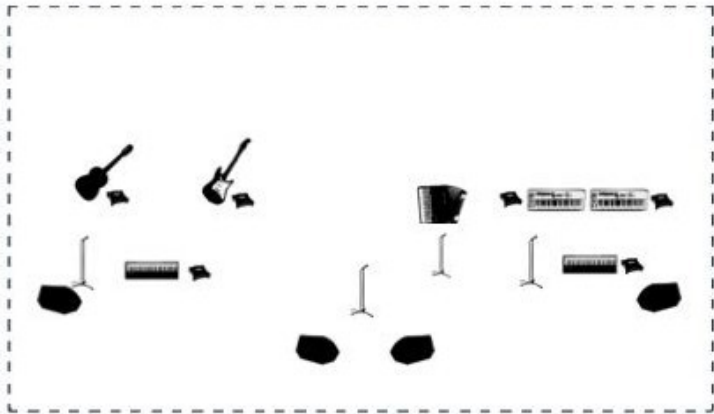
AIDALAI no dispone de sonido.

DURACIÓN El show consta de un bloque de 1:45 aprox de duración.

SONIDO REQUERIDO El sonido necesario será el apropiado para las características espaciales de la sala.



aidalaiMECANOtributo



Channels List

	Instrument	Microphone	Effects (optional)	Comments
1	Electric guitar	DI - Línea		MONO
2	Flamenco Guitar	DI - Línea		MONO
3	Keys	DI - Línea		MONO
4-5	Keys	DI - Línea		STEREO
6-7	Synth	DI - Línea		STEREO
8-9	Synth	DI - Línea		STEREO
10-11	Accordion	Shure SM57		
12	Vocals	Otro (especificar)		DPA 4088
13	Vocals	Otro (especificar)		DPA 4088
14	Vocals	Otro (especificar)		SennheiserEw 335 G
15-16	Secuencias			
17	CLICK			

El equipo de sonido estara correctamente adecuado al lugar del concierto, cubriendo toda la zona de publico con 120 db.

La mesa de sonido a utilizar debera de ser tipo: Yamaha TF3/ Allen and heath SQ5. con minimo 24in y 8out, motor para FX y EQ parametrica del master.

Las luces seran proporcionas por la compañía o en su defecto el Tecnico de Luces de la compañía contactara con antelacion con la empresa que suministre el equipo necesario.

Cualquier duda sobre el Rider el contacto sera con el jefe tecnico de la compañía.

Humberto lopez-658 84 72 36

